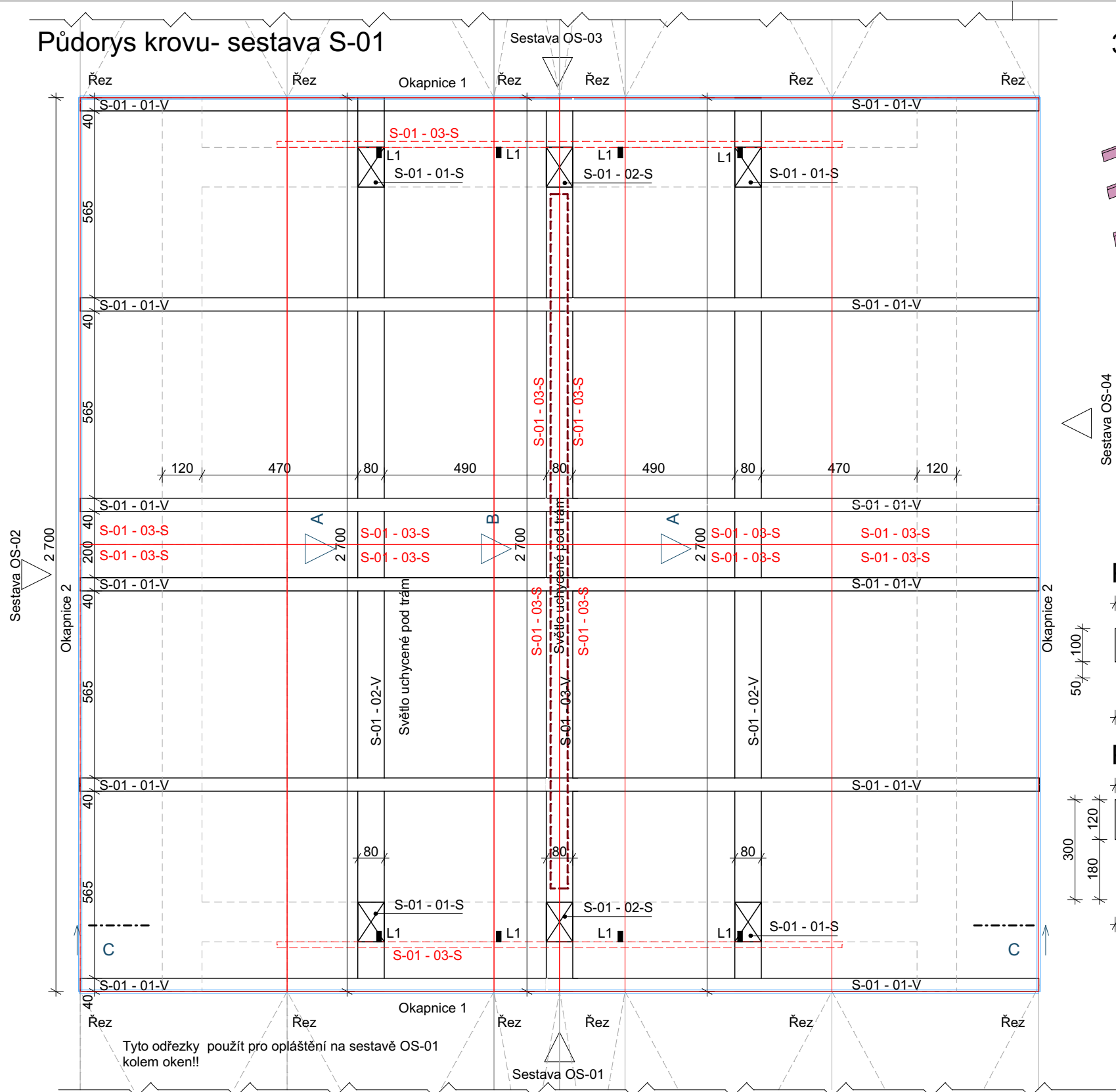
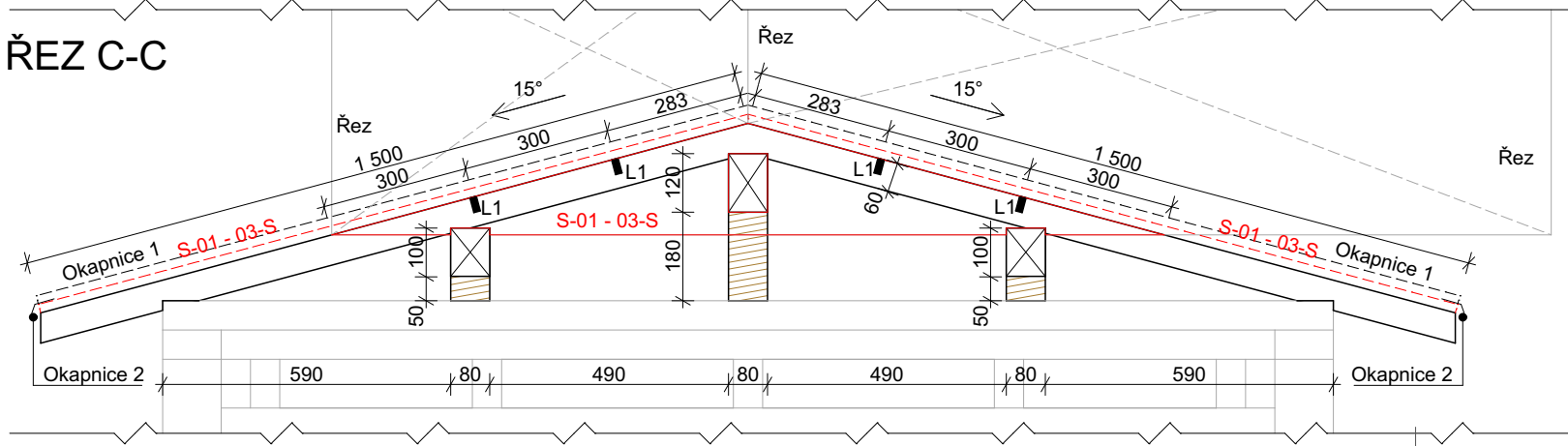


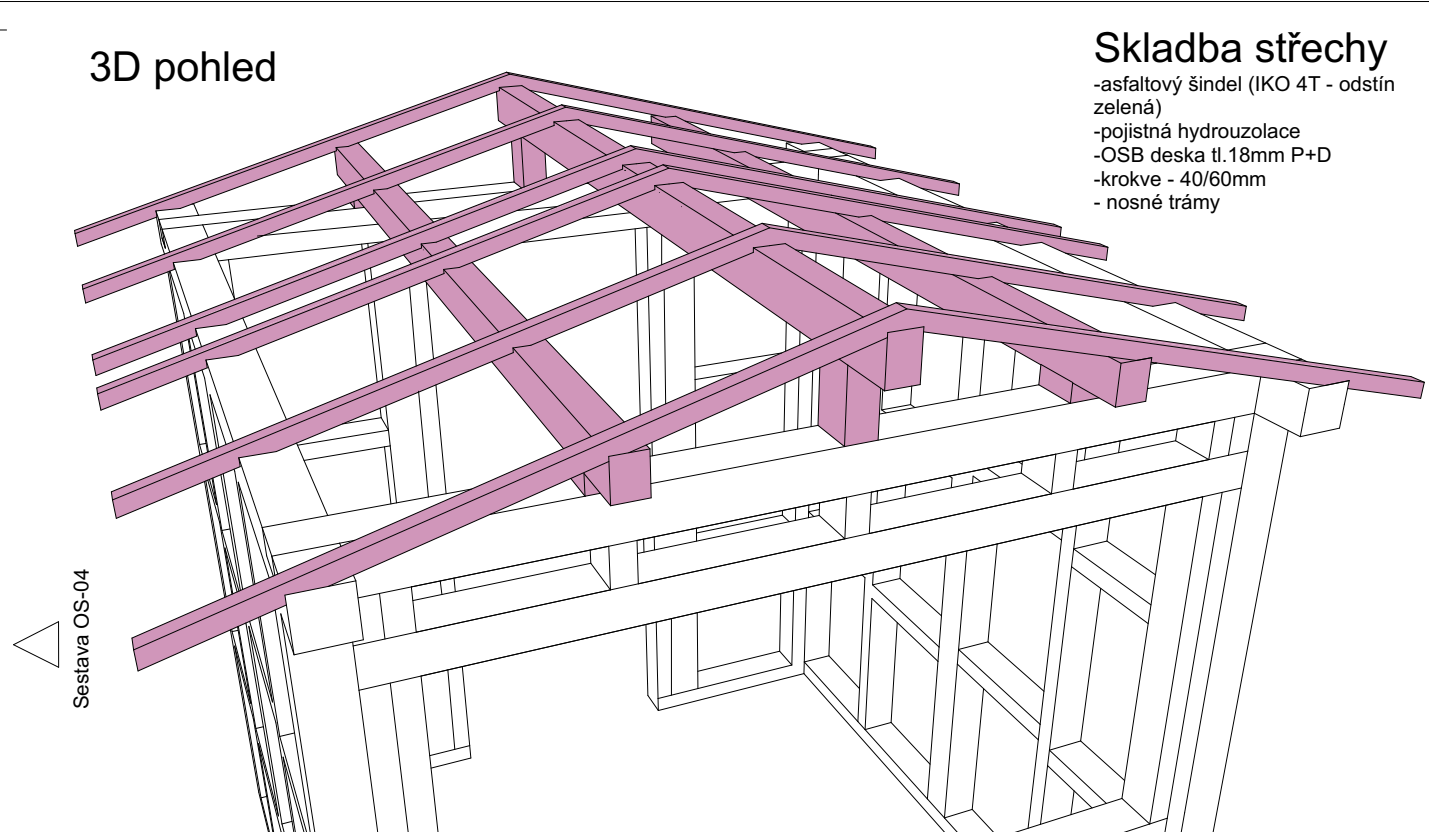
Půdorys krovu- sestava S-01



ŘEZ C-C



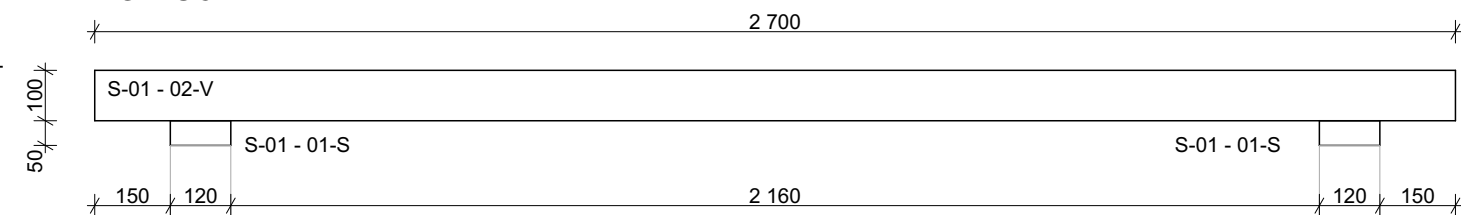
3D pohled



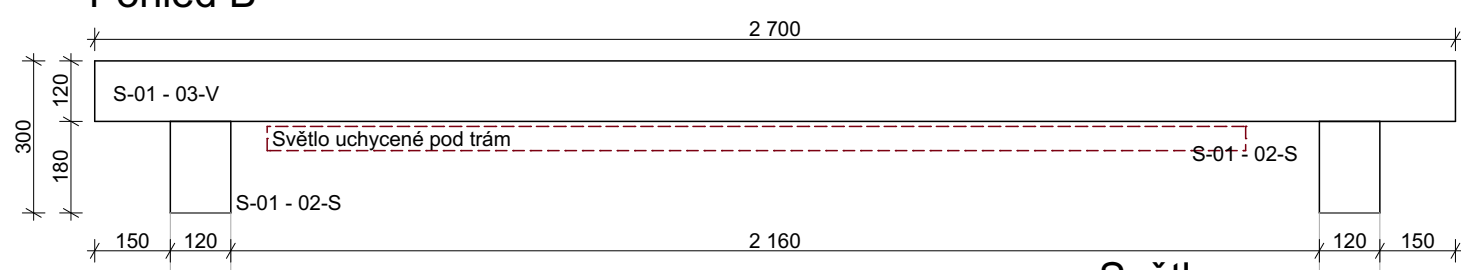
Skladba střechy

- asfaltový šindel (IKO 4T - odstín zelená)
- pojistná hydroizolace
- OSB deska tl.18mm P+D
- krokve - 40/60mm
- nosné trámy

Pohled A



Pohled B



Okapnice

1. okapnice/ závětrná lišta čelo materiál a barva dle investora



2. okapnice na boky materiál a barva dle investora



Jméno prvku	Rozměr prvku (mm)	Délka prvku (mm)	Počet ks
S-01 - 01-V	60/40	1 500	12
S-01 - 02-V	100/80	2 700	2
S-01 - 03-V	120/80	2 700	1
S-01 - 01-S	120/80	50	4
S-01 - 02-S	120/80	180	2
S-01 - 03-S	2500/625 tl. 18mm	—	14

L1 - kovový L profil pro uchycení boční OSB desky z vnitřní strany domku - celkem 8 ks

Poznámka:
Všechny pohledy jsou ze strany exteriéru.
Veškeré opláštění provádět až po smontování celého domku.

Světlo:

LEDV DP VAL 1800 34W/4000K IP65 LEDV



Úchyty pro zavěšení girland

-háček s vrutem (kotvit dle potřeby)



Zodpovědný projektant:	Název akce:	Formát:
Ing. Adam Kašing	Dřevěný prodejní domek Krnov	A3
Vypracoval:	Lokalita:	Měřítka:
Ing. Adam Kašing	Krnov	1:15
Kontroloval:	Katastrální území, parc. č.:	Číslo výkresu:
Ing. Adam Kašing	parc.č. —	07
Investor:	Obsah:	Stupeň:
Město Krnov	S-01	DD

